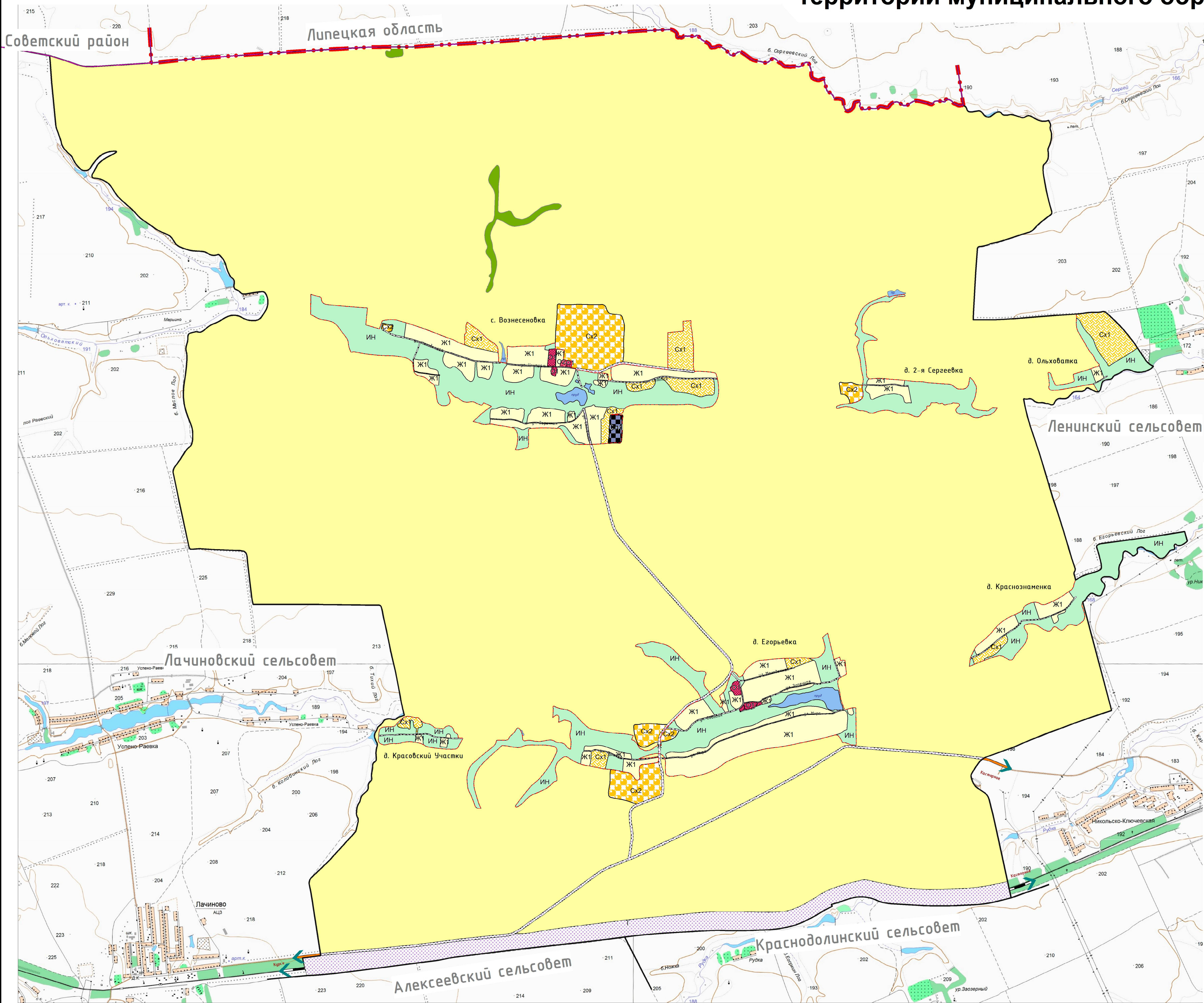


Курская область Касторенский район Егорьевский сельсовет Правила землепользования и застройки



Карта градостроительного зонирования территории муниципального образования



УСЛОВНЫЕ ОБОЗНАЧЕНИЯ

Границы

- Граница области
- Граница района
- Граница сельсовета
- Граница населенного пункта

ОКС Гидротехнические сооружения

- Плотина

Градостроительное зонирование

- Зона застройки индивидуальными жилыми домами (Ж1)
- Зона делового, общественного и коммерческого назначения (О1)
- Зона размещения объектов социального и коммунально-бытового назначения (О2)
- Зона транспортной инфраструктуры (Т)
- Зона сельскохозяйственных угодий (Сх1)
- Зона, занятая объектами сельскохозяйственного назначения (Сх2)
- Зона специального назначения, связанная с захоронениями (Сп1)
- Зона иного назначения, в соответствии с местными условиями (территория общего пользования, ИН)

Территории, не подлежащие градостроительному зонированию

- Земли сельскохозяйственного назначения
- Земли лесного фонда
- Водоем (озеро, пруд, обводненный карьер, водохранилище)
- Водоток (река, ручей, канал)

Примечание:
1. Отображения территорий и объектов выполнены в соответствии с приказом Министерства регионального развития РФ от 30.01.2012 г. №19;
2. Дополнительные условные обозначения разработаны исполнителем в соответствии с Градостроительным кодексом РФ;
3. Красные линии нанесены условно;
4. Красные линии должны быть установлены в соответствии разработанными и утвержденными проектами планировки.

Масштаб 1:25000
0 250 500 750 1000 1250 м

						Договор №6.2.1 от 25.04.2014 г.		
						Правила землепользования и застройки муниципального образования Егорьевский сельсовет Касторенского района Курской области		
Изм.	Нач. уч.	Лист	№ доп.	Подп.	Дата	Часть III. Карта градостроительного зонирования муниципального образования Егорьевский сельсовет Касторенского района Курской области	Стадия	Лист
ГИП	Никитин А.Ю.						П	1
Разработал	Шуклин							2
						Карта градостроительного зонирования территории муниципального образования Егорьевский сельсовет Касторенского района Курской области. Масштаб 1 : 25000	Проектная группа "Градo"	