

Курская область Касторенский район Краснодолинский сельсовет

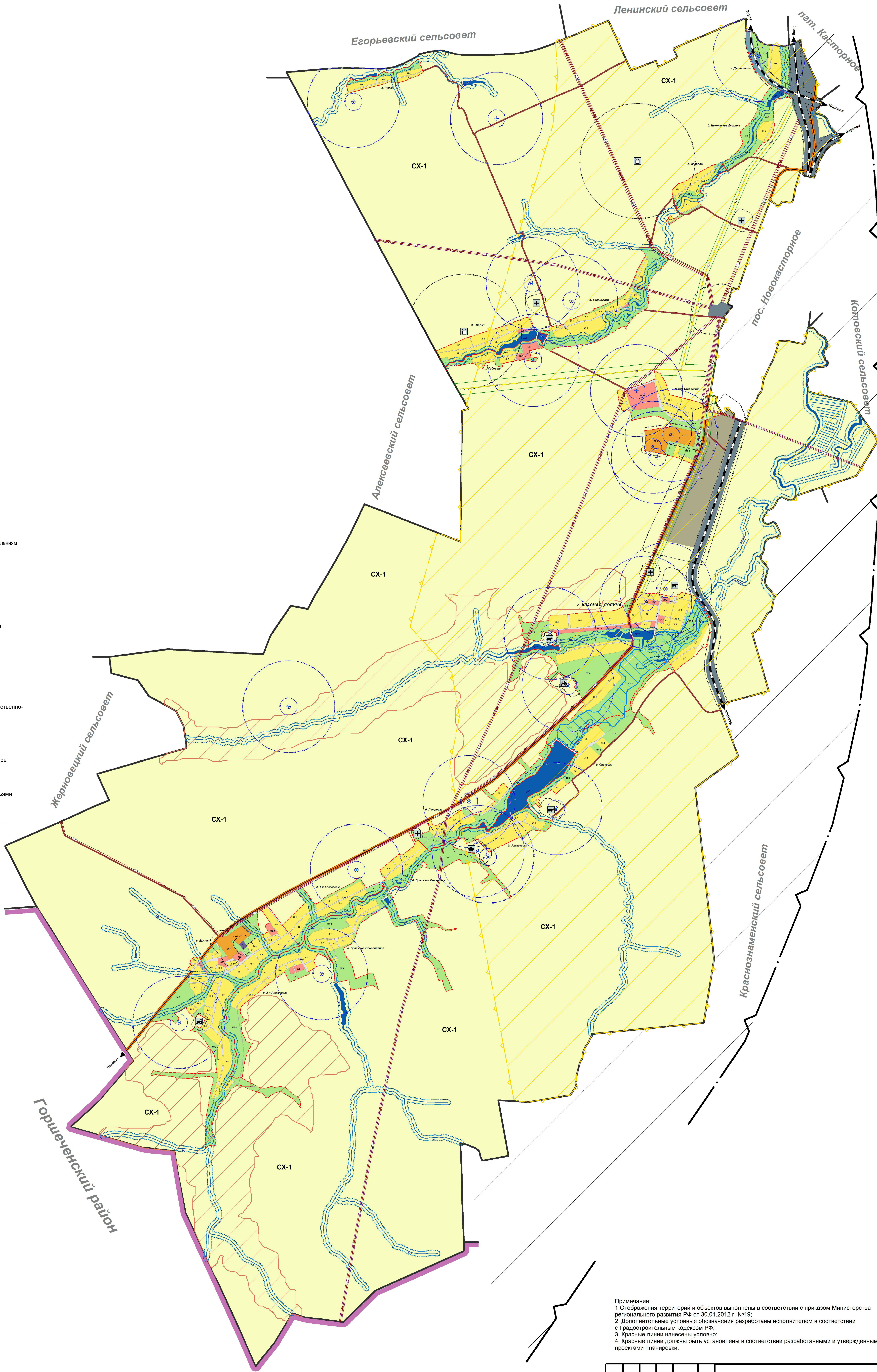
Правила землепользования и застройки



Карта границ зон с особыми условиями использования территории муниципального образования

УСЛОВНЫЕ ОБОЗНАЧЕНИЯ

- Границы**
- Граница района
 - Граница сельсовета
 - Граница населенного пункта
- ОКС Гидротехнические сооружения**
- Плотина
- ОКС магистрального трубопроводного транспорта**
- Магистральный газопровод
- ОКС инженерной инфраструктуры**
- Газопровод распределительный
 - Газорегуляторный пункт (ГРП)
 - Подстанция 110 кВ
 - Линии электропередач 110 кВ
 - Линии электропередач 35 кВ
 - Водозабор
- Ограничения использования территорий**
- Зона санитарной охраны источника водоснабжения
 - Водоохранная зона
 - Прибрежная защитная полоса
 - Санитарно-защитная зона
 - Охранная зона
- Границы территорий, подверженных риску возникновения ЧС природного и техногенного характера**
- Границы зон воздействия ЭГП (овражная эрозия, плоскостной смыв, просадки грунтов)
 - Границы территорий, подверженных карстовым явлениям
 - Границы зоны возможного подтопления
- Территории, не подлежащие градостроительному зонированию**
- Территории общего пользования
 - Земли сельскохозяйственного назначения
 - Водоём (озеро, пруд, обводненный карьер, водохранилище)
 - Водоток (река, ручей, канал)
- Градостроительное зонирование**
- Ж-1 Зона застройки индивидуальными жилыми домами
 - ОД-1 Зона объектов multifunctional общественно-деловой застройки и жилых домов
 - П-1 Зона коммунально-складских объектов и производственных предприятий
 - ИТ-1 Зона улично-дорожной сети
 - ИТ-2 Зона объектов инженерной инфраструктуры
 - ИТ-3 Зона транспортной инфраструктуры
 - СХ-1 Зона занятая сельскохозяйственными угодьями
 - СХ-2 Зона, занятая объектами сельскохозяйственного назначения
 - СХ-3 Зона природно-ландшафтной территории, в соответствии с местными условиями (территория общего пользования)
 - С1 Зона кладбищ и крематориев
 - Р1 Зона рекреационного назначения



Примечание:
1. Отображения территорий и объектов выполнены в соответствии с приказом Министерства регионального развития РФ от 30.01.2012 г. №19;
2. Дополнительные условные обозначения разработаны исполнителем в соответствии с Градостроительным кодексом РФ;
3. Красные линии нанесены условно;
4. Красные линии должны быть установлены в соответствии с разработанными и утвержденными проектами планировки.

						Правила землепользования и застройки муниципального образования Краснодолинский сельсовет Касторенского района Курской области		
Изм.	Исх. уз.	Лист	№ док.	Подп.	Дата	Карта градостроительного зонирования муниципального образования Краснодолинский сельсовет Касторенского района Курской области		
Руководитель	Воробьев А.А.					ИП Воробьев А.А.		
Топограф	Романова Е.А.					ИП Воробьев А.А.		
						Старая	Лист	Листов
						П	2	2
						ИП Воробьев А.А.		

Масштаб 1:25000

