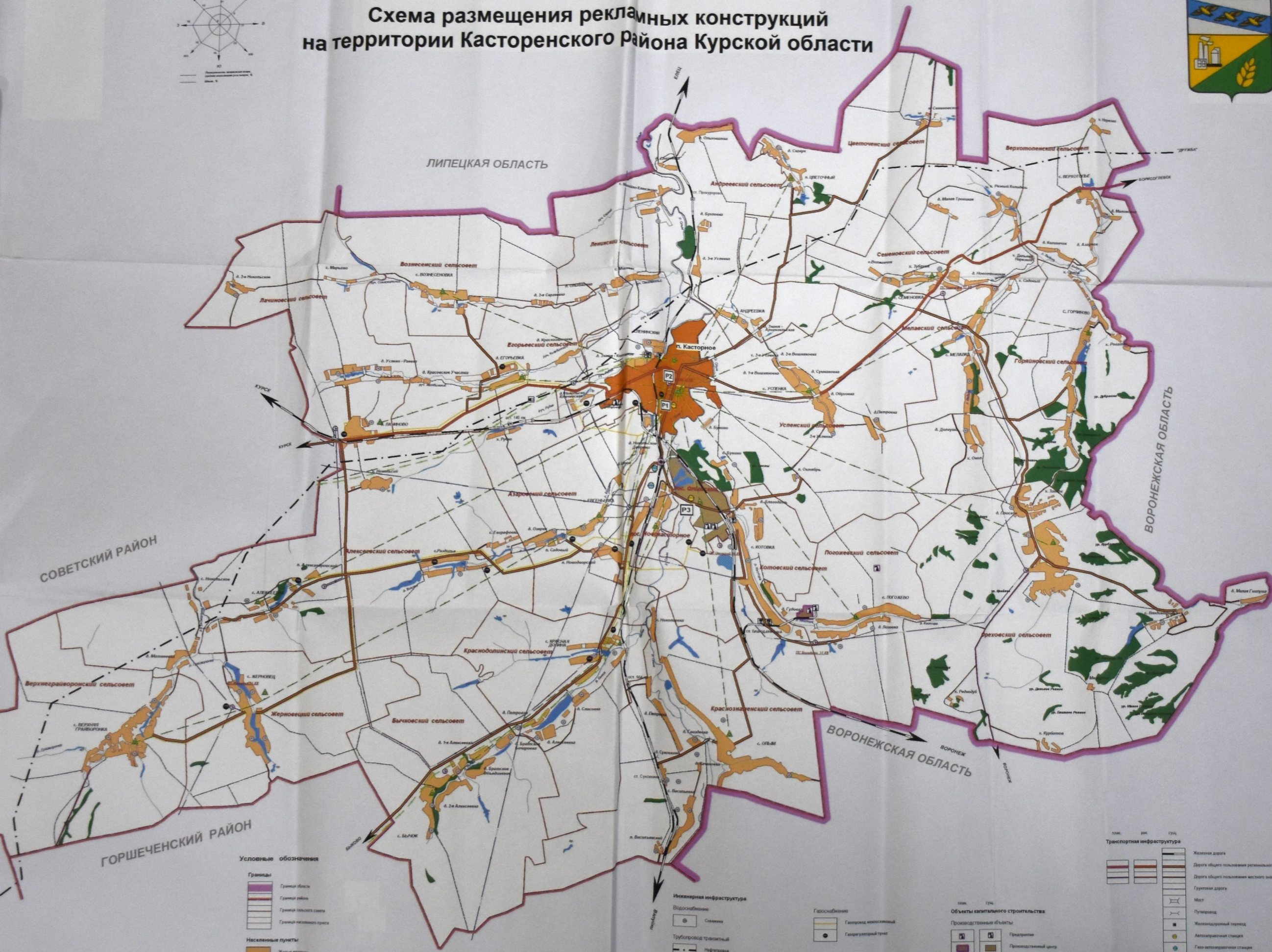
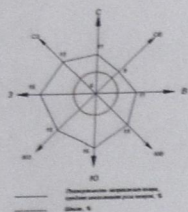


Схема размещения рекламных конструкций на территории Касторенского Района Курской области



- Условные обозначения**
- Границы:**
 - Граница области
 - Граница района
 - Граница сельского совета
 - Граница населенного пункта
 - Населенные пункты:**
 - Жилые кварталы
 - Гидрография:**
 - Водный объект
 - Осушенный объект
 - Полноводный объект
 - Растительность:**
 - Лесной фонд

- УСЛОВНЫЕ ОБОЗНАЧЕНИЯ (размер рекламного поля)**
- P** Щитовые установки (4x12м, 5x12м, 5x15м, 6x18м) - 3 шт.
 - P1-3** "Билборд" (3x6м)
 - C** "Ситиборд" (2,7x3,7м)

- Искренняя инфраструктура**
- Водоснабжение:**
 - Скважина
 - Трубопроводный транспорт:**
 - Нефтепровод
 - Нефтеперерабатывающая станция
 - Связь:**
 - АТС
 - Вышка сотовой связи
 - Линия связи междолинейная
 - Волоконно-оптическая линия связи (ВОЛС)
 - Международная линия связи

- Газоснабжение**
- Газопровод межпоселковый
 - Газопроводный туннель
- Электроснабжение**
- Линия электропередачи +35 кВ
 - Линия электропередачи +110 кВ
 - Застопоривающая 35 кВ
 - Застопоривающая 110 кВ

- Объекты капитального строительства**
- Производственные объекты
 - Предприятия
 - Производственный центр

- Транспортная инфраструктура**
- Железная дорога
 - Дорога общего пользования регионального значения
 - Дорога общего пользования местного значения
 - Грунтовая дорога
 - Мост
 - Путепровод
 - Железнодорожный переезд
 - Автозаправочная станция
 - Газо-автозаправочная станция
 - Двухуровневая развязка

Предварительно согласовано
 Заключение комитета строительства и архитектуры
 Курской области

от 23 октября 2015 № 11.1-01-27/3111